

PRESSEFOTOS

USB-Stick/CD

Die Pressefotos sind frei in Zusammenhang mit der Berichterstattung über die Architekturtage 2008 und bei Nennung des Fotografen/der Fotografin.

Burgenland



01_AT08_Bgld: Wohn- und
Geschäftshaus
Marienapotheke, Eisenstadt,
Architektur: Purpur.Architektur
Foto: Hertha Hurnaus



02_AT08_Bgld: Fachhochschule Eisenstadt,
Architektur: Riepl & Riepl,
Foto: Josef Pausch

Kärnten



01_AT08_Ktn: Hotel Schloss Velden 2007,
Architektur: Jabornegg & Pálffy, 2007
Foto: Astrid Meyer

Niederösterreich



02_AT08_Ktn: Badehütte am
Weissensee, 2007, Architektur:
Peter Jungmann
Foto: Wolfgang Retter



03_At08_Ktn: Atelierhaus Klaura+Kaden, Klagenfurt
2006; Architektur: Klaura+Kaden Architekten
Foto: Christian Theny



01_AT08_NÖ: Rothschildschloss,
Waidhofen/Ybbs, Architektur: Hans Hollein,
Foto: Maria Schneider



02_At08_NÖ: Schulzentrum
Waidhofen/Ybbs, Architektur: Franz
Sam und Irene Ott-Reinisch,
Foto: sam ottreinisch



03_At08_NÖ: Wirtschaftszentrum Niederösterreich,
Architektur: Franz Gschwantner und Erich Millbacher,
Foto: Günther Hintermeier



04_At08_NÖ: Dachgeschosswohnung
Krems-Stein,
Architektur: einzueins architektur,
Foto: einzueins architektur

Niederösterreich



05_AT08_NÖ: Speed Dating -
Bauherr sucht Architekt,
Foto: Pia Odorizzi



06_AT08_NÖ: Mission Mars,
Raumerkundung mit "archipapp",
Foto: Dominik Scheuch



01_AT08_OÖ: Freiwillige Feuerwehr
Pöstlingberg, Architektur: archinauten
Foto: Dietmar Tollerian



02_AT08_OÖ: Betriebswerkstätte Ansfelden,
Architektur: caramel architekten,
Foto: Herta Hurnaus



03_AT08_OÖ: Parkbad Linz, Eishalle,
Architektur: Riepl Riepl Architekten,
Foto: Josef Pausch



04_AT08_OÖ: Haus M am Pöstlingberg, Linz,
Architektur: Caramel architekten,
Foto: Caramel architekten

Salzburg



01_AT08_Slbg: "Wohnpark" Feron,
Architektur: architekten berger.hofmann oeg,
Foto: architekten berger.hofmann oeg



02_AT08_Slbg: Verdichtung Lanserwiese,
Architektur: Wimmer Zaic Architekten,
Foto: Michael Zaic



03_AT08_Slbg: ptg-Steuerbürokanzlei,
Architektur: INNERHOFER oder
INNERHOFER,
Foto: INNERHOFER oder INNERHOFER

Steiermark



04_AT08_Slbg: Anbau Wohnhaus Dr. Lederer, Architektur: Arch. H. Mayr, Foto: Arch. H. Mayr



01_AT08_Stmk: Wohnanlage ALPHAWOLF Graz Andritz, Bauabschnitt 3, 2006, Architektur: Pentaplan Arch. Wolfgang Köck, Foto: Pentaplan Arch. Wolfgang Köck



02_AT08_Stmk: Aqualux Therme Fohnsdorf, 2007 Architektur: Architekten Titus Walter Pernthaler ZT GmbH Foto:Architekten Titus Walter Pernthaler ZT GmbH



03_AT08_Stmk: Palais Thinnfeld, Haus der Architektur Graz, Landesmuseum Joanneum, Grazer Kunstverein, 2007, Architektur: IFAU und Jezko Fezer, Foto: Christoph Schmidt



04_AT08_Stmk: Empfangsgebäude Austria Email Knittelfeld, 2007, Architektur: Hofrichter-Ritter Architekten ZT-GmbH, Foto: Hofrichter-Ritter Architekten ZT-GmbH



05_AT08_Stmk: Kairosterme Bad Gleichenberg, 2008, Architektur: Jensen & Skodvin Arkitektkontor AS, Foto: Jensen & Skodvin Arkitektkontor AS

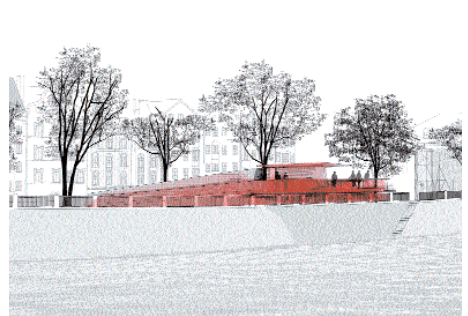
Tirol



06_AT08_Stmk: Murpark Graz, 2007, Architektur: ATP Architekten und Ingenieure, Foto: ATP/Thomas Jantscher



01_AT08_Tirol: Architektur in Bewegung, Foto: aut. architektur in tirol



02_AT08_Tirol: Ich will an den Inn, Graphik: columbosnext

Vorarlberg



01_AT08_Vlbg: Clubhaus Rohner, Architektur: Baumschlager & Eberle, Foto: Reinhart Utenthaler



02_AT08_Vlbg: Viskose Areal in Widnau (CH), Architektur: Spallo Kolb, Foto: Spallo Kolb

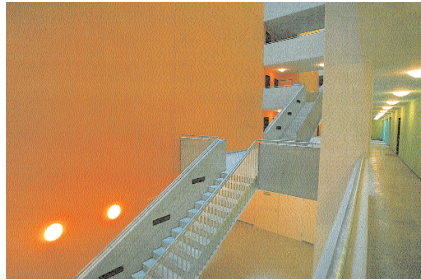


03_AT08_Vlbg: MS Vorarlberg, Restaurierung: Arch. Christian Lenz, Foto: Ignacio Martínez

Wien



01_AT08_Wien: Audi Max der Universität
Wien, Architektur: Baumeisterarchitekten
Foto: Rupert Steiner



02_AT08_Wien: Kabelwerk, "Das große
Treppenhaus", Architektur: Hermann & Valentiny,
Foto: Monique Heintz



03_AT08_Wien: Wohnbau Steigenteschgasse
26, 1220 Wien, Architektur: Delugan
Meissl Associated Architects
Foto: Hertha Hurnaus



04_AT08_Wien: Haus Pauli, 1180 Wien,
Architektur: Mairausch ARGE Architektur
Foto: Jürgen Christandl



05_AT08_Wien: k6_Hochhaus Kundratstraße,
1100 Wien, Architektur: ARTEC Architekten,
Neumann & Partner,
Foto: AnnA BlaU

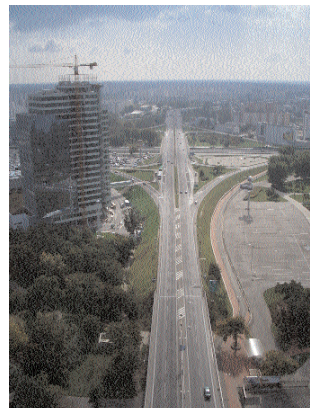


06_AT08_Wien: Skyline Spittelau,
Visualisierung, Architektur: Tillner & Willinger,
Visualisierung: Tillner & Willinger

Bratislava

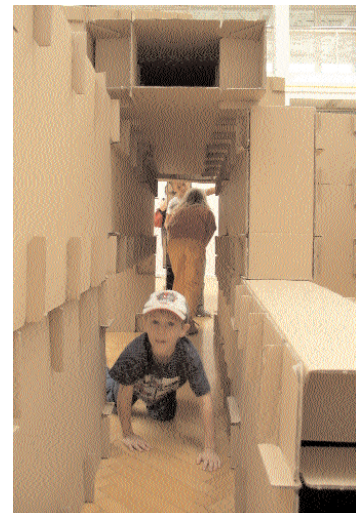


01_AT08_Bratislava: Fitfactory, Architektur: Peter Krucay
Ateliér AK2,
Foto: Ateliér AK2



02_AT08_Bratislava:
"Architekturlinienbus Wien
Bratislava", Bratislava, Blickrichtung
Petzalka,
Foto: Dominik Scheuch

Kinderprogramm



01_AT08_Kinder: Kinder spielen mit
archipapp
Foto: Dominik Scheuch



02_AT08_Kinder: Kinder spielen mit
archipapp
Foto: Brigitte Engljählinger