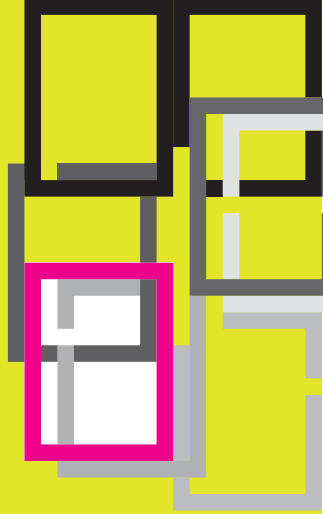


# ARCHITEKTURTAGE

in ganz Österreich

# 2002



[www.architekturtage.at](http://www.architekturtage.at)

Vorarlberg

27. und 28. September 2002



Jetzt ist alles offen!

Liechtenstein

vorarlberger  
architektur institut



# Offen für Räume – Willkommen im Leben

## Architekturschaffen im Land

Freitag, 27. September

Tag der offenen Türen

Führungen und Ganztagesexkursionen

zu aktueller Baukunst in Vorarlberg und Liechtenstein

Busführungen

Radführungen

Führung zu Fuß für Schulklassen

Samstag, 28. September

Wasser Marsch

Grenzüberschreitung zu Fuß und per Bus

*Open for Spaces – Welcome to life – Architectural output in the country*

*Friday, September 27th*

*Open House*

*Tours and day long excursions*

*to contemporary architecture in Vorarlberg  
and Liechtenstein*

*Tours by bus*

*Bicycle tours*

*Walking tours for school classes*

*Saturday, September 28th*

*Wasser Marsch (hike)*

»Offen für Räume – Willkommen im Leben«: Der Titel spiegelt am westlichen Ende Österreichs den Grundgedanken der Architektur-tage wider. Die Architekturbüros, Baukunstateliers, Landschafts- und Raumplanungsbüros sowie Bauämter in Vorarlberg wollen mit der Darstellung ihres Leistungsspektrums das Verständnis für den Zusammenhang zwischen Architektur und Lebensraum- Qualität im Land und seinem Kooperationspartner Liechtenstein fördern.

Offene Architekturbüros, Fahrten und Führungen zu den neuesten Bauwerken für Kultur, Bildung, Gewerbe und Wohnen im Bregenzerwald und Rheintal, Radwanderungen zu moderner Architektur zwischen Dornbirn und Lustenau, der Besuch von Grünraum- und Kraftwerksprojekten in Feldkirch und ein Blick zu den BaukünstlerInnen im nahen Liechtenstein – die Vorarlberger ArchitektInnen wollen alle Interessierten möglichst umfassend und abwechslungsreich über ihre Arbeit informieren.

Information und Anmeldung  
(begrenzte Teilnehmerzahl  
bei den Führungen):  
vorarlberger architektur institut  
T: +43 (0) 5572 51169  
info@v-a-i.at, www.v-a-i.at

*"Open for Spaces – Welcome to Life":  
the title reflects the main idea for the  
Architektur-tage from the most westerly  
Austrian state. Through their own pre-  
sentation, the architects from Vorarlberg  
would like to demonstrate an under-  
standing of the relationship between  
architecture and living space in Vorarlberg  
and its cooperation partner Liechtenstein.  
A further goal remains in the bettering  
of communication between building owners,  
the public and public offices.*

*Open studios, bus trips to important  
constructions in the Bregenzerwald, bicycle  
trips to modern architecture between  
Dornbirn and Lustenau or power stations  
in Feldkirch – in addition to discussions  
and a look to the architects working in  
Liechtenstein. The architects from  
Vorarlberg intend to acquaint all interested  
parties with their work in the most broad  
and eclectic way possible.*

*Information and registration  
(limited space):  
vorarlberger architektur institut,  
T: +43 (0) 5572 51169,  
info@v-a-i.at, www.v-a-i.at*

27. September

## Tag der offenen Türen

14.00 – 20.00 h

Tag der offenen Türen

Architekturbüros, Baukunstateliers  
Büros für Landschaftsgestaltung  
und Raumplanung  
Bauämter (Städte, Marktgemeinden)  
(Eigenes Programm erhältlich! siehe  
auch [www.v-a-i.at](http://www.v-a-i.at))

Führungen

## Touren per Bus:

14.00 – 18.00 h

**Architekturspagat Bregenz – Mäder  
– Feldkirch**

mit Brigitte Jussel,  
architour\_kultour

Treffpunkt: Wolford Factory Shop,  
Wolfordstraße 1, 6900 Bregenz

Architektur (1995 – 2002) Route:  
Zubau Firma Wolford, Restaurant  
WOW, Factory-Shop (Planung:  
Fab02, Innenarchitektur: Maurizio  
Maltauro; 2000) – Ökohauptschule  
Mäder (Baumschlager & Eberle;  
1998) – J.J. Endersaal (Baumschlager  
& Eberle; 1995) – Rotes Kreuz  
Vorarlberg Zentrale  
(Cukrowicz.Nachbaur-Sturm; 2002)

9.00 – 16.00 h

**Junge Häuser für Junge Leute**

Besuchen Sie das neue Zuhause

junger Bauherren! mit Petra  
Brunner, architekturkontakt  
Mittagsbuffet bei Molke-Metzler  
(€ 10,-/Person)

Treffpunkt: vorarlberger architektur  
institut, Achstraße 1, 6850 Dornbirn

Architektur (2000 – 2002) von  
Marte.Marte, Helmut Brunner,  
Metzler.Ohneberg, Nadler-Kopf,  
Sommer, Giesinger

14.00 – 18.00 h

**Architektur von Heute  
im Bregenzerwald**

begleitet von Marlies Hulwa\*,  
Gebäudeführungen  
mit Architekten und Bauherren  
Start beim Impulszentrum  
Bregenzerwald, Gerbe 1135,  
6863 Egg

Architektur (1999 – 2001) u. a. von  
Cukrowicz.Nachbaur-Sturm,  
Ennulat.Felder.Geser, Metzler.  
Ohneberg, Kaufmann

## Touren per Rad:

14.00 – 18.00 h

**Unterwegs von Dornbirn  
nach Lustenau**

begleitet von Doris Zucalli\*,  
Gebäudeführungen  
mit Planern und Bauherren  
Treffpunkt: Hotel Martinspark,  
Mozartstraße 2, 6850 Dornbirn

Route: Hotel Martinspark  
(Baumschlager & Eberle; 1996) –  
Atriumhaus Rosenstraße (Gnaiger,  
Mössler; 1999) – Größte Solarzellen-  
Hauswand Österreichs (MHM; 1999)  
– Vetterhof; (Gnaiger; 1996) –  
Milleniumspark (diverse) – Catering  
Walch (Dietrich|Untertrifaller; 2001)

!!! Eigenes Fahrrad erforderlich !!!

9.00 – 13.00 h und 14.00 – 18.00 h

**Architektur am Fluss:**

**Von der Illschlucht zum Illspitz**  
begleitet von Elmar Sturn\*,  
mit Führungen von Planern  
und Bauherren  
Treffpunkt: beim »Element«,  
Aufgang Tiefgarage, Reichenfeld,  
6800 Feldkirch

Route: Kraftwerk Hochwuhr  
(ARTEC; 2003) – Brücken über die Ill  
(Häusle) – Neubau Ill-Sohlrampe bei  
der Mündung

!!! Eigenes Fahrrad erforderlich !!!

## Touren zu Fuß:

14.00 – 16.00 h und 16.00 – 18.00 h

**Wieso so? Wo Alt und Neu  
zusammenkommt.**

Führung für Schulklassen,  
begleitet von Christoph Jungblut\*.  
Treffpunkt: Kunsthaus Bregenz,  
Karl Tizian Platz, 6900 Bregenz

Wohn-, Schul- und Kulturbauten  
im Bereich der Schillerstraße  
von Baumschlager und Eberle,  
Dietrich|Untertrifaller, u. a.

14.00 – 18.00 h

**Liechtenstein.Kennen.Lernen**  
mit Felix Kuhn, FH Liechtenstein  
Treffpunkt: FH Liechtenstein,  
Fürst-Franz-Josef-Straße,  
FL-9490 Vaduz

Hochschulcampus der FH (Karl &  
Probst, 2002) – Schulhaus Mühleholz  
(Gisel, 1970) – Schulhaus Balzers  
(Bischof, 2001) – Kunstmuseum  
Liechtenstein (Morger, Degelo,  
Kerez, 2000)

!!! Pass nicht vergessen !!!

28. September

14.00 – 19.00 h

**Wasser Marsch**

Grenzüberschreitungen zu Fuß und  
per Bus mit Christine Teufel,  
vorarlberger architektur institut  
Start beim »Element«, Aufgang  
Tiefgarage, Reichenfeld,  
6800 Feldkirch

Route: Tisner Weiher (Hämmerle,  
2002) – Projektierungsgebiet  
Egelsee (Sprenger & Steiner) –  
Schellenberg – Käsknöpflerpartie  
bei der Eibe

Trittsicherheit, gute Kleidung, festes  
Schuhwerk und etwas Kondition  
erforderlich.

!!! Pass nicht vergessen !!!



\* Guideservice Doris Zucalli in Zusammen-  
arbeit mit staatlich geprüften Fremden-  
führern und der Reisebegleitung  
Bregenzerwald

Programmänderungen vorbehalten

Programminformation:  
vorarlberger architektur institut  
Achstraße 1, A-6850 Dornbirn  
T: +43 (0) 5572 / 51169  
info@v-a-i.at, [www.v-a-i.at](http://www.v-a-i.at)

