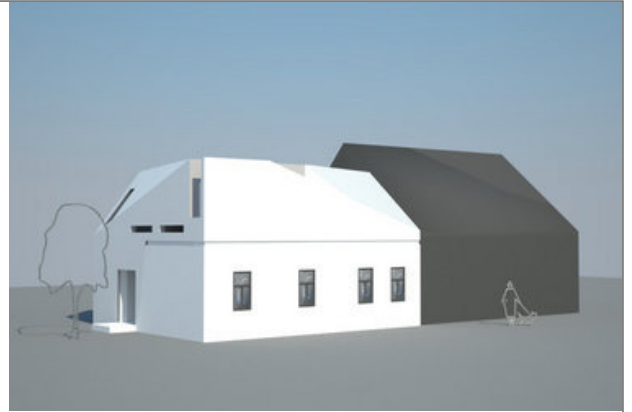


Offene Wohnräume | Haus Waltner Klosterneuburg

Kategorie	Offene Gebäude
Datum	Sa 2. Jun 2012
Beginn	15:00
Ende	18:00
Anmeldung	keine Anmeldung erforderlich
Link	http://www.architekturtage.at/2012/event.php?item=7061
Treffpunkt	3400 Klosterneuburg, Raphael Donnergasse 8. ACHTUNG! Einmalige Baustellenführung um 15 Uhr. Keine Anmeldung erforderlich - Treffpunkt vor dem Haus!



Haus Waltner Animation Umbau | LOSTINARCHITECTURE, Foto: LOSTINARCHITECTURE

Architektur: LOSTINARCHITECTURE

BauherrInnen: Privat

Baujahr | Fertigstellung: Anfang 2013

Für das Projekt ist der Baubeginn mit April 2012 angesetzt. Der Eigentümer des 1902 erbauten Hauses, der zuvor lange Zeit als Mieter die Vor- und Nachteile dieses Jahrhundertwendehauses in Klosterneuburg erfahren musste, kam mit klaren Zielvorstellungen zu uns: mehr Licht und Fläche, Senkung der enormen Betriebskosten durch eine zeitgemäße Architektur. Eine Vergrößerung des bestehenden Erdgeschoßes war aufgrund der Kleinheit des Grundstücks und den darauf beruhenden Bebauungsbestimmungen nicht möglich. So wurde das Erdgeschoß für den Wohn/Essbereich adaptiert und zum Garten hin großzügig geöffnet. Ein gefühlter Außenraum ist im Inneren erlebbar. Der hofseitige Eingangsbereich wurde in den seitlichen halböffentlichen Bereich verlegt. Die restlichen Teile in ihrem Zustand belassen und saniert.

Der Charakter des Bestandes wird im Erdgeschoß erhalten, in Kontrast dazu eine neue Dachlandschaft erschaffen. Unter dieser befinden sich im Obergeschoß die Schlafbereiche, die dem Nutzer unterschiedlichste räumliche Erlebnisse bieten. Von außen sind diese Bereiche uneinsehbar. Waagrechte Sichtschlitze, eine holzverkleidete Sichtschutzwand vor der Terrasse des Bades und eine überdachte Loggia gewährleisten spezielle Ausblicke in den Garten und in den Wienerwald.

Die Führung erfolgt durch die Architekten. Treffpunkt ist vor dem Haus, eine Anmeldung ist nicht nötig. Wir bedanken uns bei den BauherrInnen für ihr freundliches Entgegenkommen!

LOSTINARCHITECTURE

"Wir sind Architekten. Wenn sie aber darauf bestehen planen wir auch Doppellutscher, Gartenzwerge und Sandburgen. Architektur, Technik und Kunst werden vernetzt. Neue, visionäre Herangehensweisen und Lösungen generiert und aufgezeichnet. Der Kontext zum Ort, die Nutzerbedürfnisse und die Dimension Mensch ermöglichen unvorhersehbare

Programmgestaltung und Information:

ORTE Architekturnetzwerk Niederösterreich

Steiner Landstraße 3, 3504 Krems-Stein

T: 02732/78374 office@orte-noe.at www.orte-noe.at

Konzepte, die unsere Architektur definieren." Connie Herzog arbeitet seit 2001 selbständig. Das Wiener Architekturbüro wurde 2009 gegründet.