



2008

ARCHITEKTUR

TAGE

VORARLBERG

16.+17. MAI

architektur erleben

WWW.ARCHITEKTURTAGE.AT

Programmgestaltung und Information:

vai - Vorarlberger Architektur Institut

Realschulstraße 6/7, 6850 Dornbirn

T: +43 5572 511690

info@v-a-i.at

www.v-a-i.at

Projektleitung

Mag. Stefania Pitscheider Soraperra

T: +43 676 3268689

stefania.pitscheider@aon.at

vai

Die Programme aller Bundesländer finden Sie unter
www.architekturtage.at zum Download.

Detaillinformationen zu ausgewählten Objekten finden Sie unter www.nextroom.at.

ARCHITEKTUR ERLEBEN IN VORARLBERG

Inhalt

Latente Architektur, Freitag, 16. Mai

Offene Ateliers	2
Architekturschiff ahoi	8

Konkrete Architektur, Samstag, 17. Mai

Raum - Klang - Sprache	10
------------------------	----

HÜBEN UND DRÜBEN ARCHITEKTUR ERLEBEN IN VORARLBERG, LIECHTENSTEIN UND DER OSTSCHWEIZ

Das Vorarlberger, Ostschweizer und Liechtensteiner Rheintal ist eine wirtschaftlich stark entwickelte und vernetzte Region mit gemeinsamen kulturellen Wurzeln. Geprägt ist diese Region aber auch durch die einzige EU-Außengrenze mitten in Europa, durch zwei Währungsräume und unterschiedliche politische Systeme.

Die Mobilität der BewohnerInnen ist so groß wie noch nie. In den letzten Jahren sind vermehrt grenzüberschreitende Initiativen entstanden. Dennoch ist wenig bekannt, was ein paar Kilometer entfernt über der Grenze geschieht. Auf der Spur dieser feinen baukulturellen Eigenheiten sind die Architekturtage 2008.

Unter dem Motto „Hüben und Drüben“ laden am 16. Mai 2008 Architekturbüros dies- und jenseits der Grenze zum Besuch ein. Gelegenheit zu Austausch und Kommunikation entsteht beim anschließenden gemeinsamen Fest. Am 17. Mai 2008 führt eine Exkursion zu neuen Bauten in Vorarlberg, Liechtenstein und der Ostschweiz.

LATENTE ARCHITEKTUR, FREITAG, 16. MAI

OFFENE ATELIERS IN VORARLBERG, LIECHTENSTEIN UND DER OSTSCHWEIZ

Gefördert von **LÄUFEN**

Auch 2008 werden die Architekturbüros für eine breite Öffentlichkeit zugänglich sein. Am Freitag, dem 16. Mai 2008, öffnen neben den Vorarlberger Büros auch jene aus dem benachbarten Schweizer Rheintal sowie aus Liechtenstein ihre Türen.

OPEN HOUSES

FREITAG, 16. MAI, 13.00 – 18.00 UHR
(sofern nicht anders angegeben)

VORARLBERG

ANDELSBUCH

DI Architekt Klaus Metzler

Gass 22, A-6866 Andelsbuch
T: +43 5512 25625
metzler.klaus@a1.net

BLUDENZ

mitiska wäger architekten

Kirchgasse 2, A-6700 Bludenz
T: +43 5552 33611
office@mitiska-waeger.com
www.mitiska-waeger.com

BREGENZ

cukrowicz nachbaur architekten zt gmbh

Anton Schneiderstraße 4a
A-6900 Bregenz
T: +43 5574 82788
office@cn-architekten.com
www.cn-architekten.com

Dietrich | Untertrifaller Architekten

Arlbergstraße 117
A-6900 Bregenz
T: +43 5574 788880
arch@dietrich.untertrifaller.com
www.dietrich-untertrifaller.com
Freitag, 16. Mai, 9.00 – 11.00 Uhr
Bürobesichtigung m. Projektpräsentation
(nur nach telefonischer Voranmeldung)

Dorner | Matt Architekturbüro

Kirchstraße 47, A-6900 Bregenz
T: +43 5574 48679
office@dorner-matt.at
www.dorner-matt.at

Architekt Thomas-Ernst Kinz

Römerstraße 2/5, A-6900 Bregenz
T: +43 5574 43737
thomas.kinz@investbau.at
www.investbau.at

Architekturbüro Kuëss

Arch. DI Helmut Kuëss
Ehregutaplatz 8, A-6900 Bregenz
T: +43 5574 42845
hkuess@architektur-kuess.at
www.architektur-kuess.at

Lang + Schwärzler

Römerstraße 57/1, A-6900 Bregenz
T: +43 5574 48887
L_s@aon.at

ohneberg architektur

Pfänderweg 16, A-6900 Bregenz
T: +43 5574 78833
ohneberg.architektur@aon.at

DI arch. Nives Pavkovic

Brandgasse 11, A-6900 Bregenz
T: +43 5574 52852
nives@pavkovic.at, www.pavkovic.at

**raumhochrosen
architekturserzeugnisse**

Heike Schlauch und Robert Fabach
Kaiserstraße 27, A-6900 Bregenz
T: +43 5574 46964
mail@raumhochrosen.com
www.raumhochrosen.com

Architekten Wimmer-Armellini

Reichsstraße 5, A-6900 Bregenz
T: +43 5574 542420
architekten@wimmer-armellini.at
www.wimmer-armellini.at

Freitag, 16. Mai, vormittags

Aktionsprogramm mit der 2a Klasse
der Musikvolksschule Bregenz Stadt
unter dem Motto „Schule des Sehens,
Spürens, Riechens, Hörens“

BÜRS**Gruber + Haumer Landschafts-
architektur OG**

Lünerseefabrik, A-6706 Bürs
T: +43 5552 32820
office@landschaftsarchitektur-gh.at
www.landschaftsarchitektur-gh.at
Freitag, 16. Mai, 14.00 Uhr
OPEN GARDEN:

Landschaftsarchitekturexkursion zu
vier ausgewählten Projekten in Feld-
kirch, Treffpunkt: 14.00 Uhr, Parkplatz
der Schattenburg, 6800 Feldkirch

DORNBIRN**DI Bernardo Bader**

Steinebach 11
A-6850 Dornbirn
T: +43 5572 207896
mail@bernardobader.com
www.bernardobader.com

heim + müller architektur zt gmbh

Obere Fischbachgasse 3
A-6850 Dornbirn
T: +43 5572 333250
architektur@heim-mueller.at
www.heim-mueller.at

dr. martina hladik

farb- und materialberatung
Färbergasse 15 (Rhombert's Fabrik)
A-6850 Dornbirn
T: +43 699 10701290
info@farbmaterialberatung.at
www.farbmaterialberatung.at

höttges gmbh dornbirn

Färbergasse 15 (Rhombert's Fabrik)
A-6850 Dornbirn
T: +43 5572 2217512
tuertscher@hoettges.at
www.hoettges.at

Oskar Leo Kaufmann | Albert Rüt

Steinebach 3
A-6850 Dornbirn
T: +43 5572 394969
office@olkruf.com
www.olkruf.com

**Architekten Nägele Waibel ZT
GmbH**

Marktstraße 13
A-6850 Dornbirn
T: +43 5572 33445
office@naegele-waibel.at
www.naegele-waibel.at

Atelier für Baukunst

DI Wolfgang Ritsch
element, Lustenauer Str. 64
A-6850 Dornbirn
T: +43 5572 22482
office@ritsch-baukunst.at
www.ritsch-baukunst.at

Architekturbüro & Raumplanung Geli Salzmann

Mühlebacher Straße 25
A-6850 Dornbirn
T: +43 5572 29827
geli.salzmann@aon.at

architekturbüro rudolf sommer

Bogengasse 3
A-6850 Dornbirn
T: +43 5572 394244
office@arch2.at
www.arch2.at

FELDKIRCH

Gohm & Hiessberger Architekten

Montfortgasse 1
A-6800 Feldkirch
T: +43 5522 32801
office@gohmhiessberger.com
www.gohmhiessberger.com

Mag. arch. Jörg Tiefenthaler

Schlossergasse 1
A-6800 Feldkirch
T: +43 5522 84993
joerg.tiefenthaler@aon.at

FRASTANZ

DI Joachim Schmidle

Sägenplatz 5
A-6820 Frastanz
T: +43 5522 52207
sc.arch@aon.at
www.austria-architects.com/
joachimschmidle

GÖFIS

lang&vonier architekten zt gmbh

Kustergasse 14b
A-6811 Göfis
T: +43 5522 765190
office@lang-vonier.com
www.lang-vonier.com

GÖTZIS

Architekturbüro Klien ZT GmbH

Bahnhofstraße 54
A-6840 Götzis
T: +43 5523 6262713
wolfgang.klien@klien.info
www.klien.info

HARD

Früh Architekturbüro ZT GmbH

Lochbachstraße 6
A-6971 Hard
T: +43 5574 774470
frueh@frueh.at
www.frueh.at

LINGENAU

Msc. arch. Martin Bereuter

Haidach 283
A-6951 Lingenau
T: +43 5512 25625
metzler.klaus@a1.net

LOCHAU

baumschlager & eberle architekten zt gmbh

Lindauer Straße 31
A-6911 Lochau
T: +43 5574 430790
office@baumschlager-eberle.com
www.baumschlager-eberle.com

Philip Lutz Architektur

Am Ruggbach 9
A-6911 Lochau
T : +43 5574 46801
pl@philiplutz.at
www.philiplutz.at

stöckler - gruber architektur

Lindauer Straße 31
A-6911 Lochau
T : +43 5574 42248
d-gruber@aon.at; m.stoeckler@aon.at

Mag. arch. Gunter Wratzfeld

Klausberg 7
A-6911 Lochau
T: +43 5574 43295
gunter.wratzfeld@aon.at

LUSTENAU

Aicher Architekten

Millenniumspark 4
A-6890 Lustenau
T: +43 5577 626540
office@aicher-architekten.at
www.aicher-architekten.at

Architekturwerkstatt Arno Bereiter

Pestalozziweg 7
A-6890 Lustenau
T: +43 5577 20569
office@arnobereiter.at
www.austria-architects.com/
arno.bereiter

Architekturwerkstatt Hugo Dworzak

Pestalozziweg 7
A-6890 Lustenau
T: +43 5577 20706
office@hugodworzak.at
www.austria-architects.com/
hugo.dworzak

planschmiede.at

Ing. Wolfgang Fetty
Staldenstraße 7
A-6890 Lustenau
T: +43 5577 20536
office@planschmiede.at
www.planschmiede.at

büro für bauwesen pozetti & steurer gmbh

Rheinstraße 26-27
A-6890 Lustenau
T: +43 664 5030958
pozman@aon.at
www.exakt.cc

riedesser® product_architecture

Mag. arch. Kai Riedesser
Augartenstraße 39
A-6890 Lustenau
T: +43 5577 63177
office@prodarc.com
www.prodarc.com

MUNTPIX

marte huchler architektur und innenarchitektur

Hauptstraße 4
A-6832 Muntlix
T: +43 5522 21062
info@marte-huchler.at
www.marte-huchler.at

SCHWARZACH

Architekten Hermann Kaufmann ZT GmbH

Sportplatzweg 5
A-6858 Schwarzach
T: +43 5572 58174
office@hermann-kaufmann.at
www.hermann-kaufmann.at

Christian Lenz DI ZT GmbH

Sportplatzweg 5
A-6858 Schwarzach
T: +43 5572 58174
office@archbuero.at

WEILER

marte.marte architekten zt gmbh

Totengasse 18
A-6833 Weiler
T: +43 5523 52587
architekten@marte-marte.com
www.marte-marte.com

LIECHTENSTEIN

MAUREN

matt architekten gmbh

Britschenstraße 38
FL-9493 Mauren
T: +423 373 9595
mihaela.vrdoljak@efelbau.li

VADUZ

k+b architekten

Thomas Keller und Richard Brander
Egertastraße 6
FL-9490 Vaduz
T: +423 239 6671
j.fraenzer@k-b.li
www.k-b.li

lang&vonier architekten zt gmbh

Mühleholz 14
FL-9490 Vaduz
T: +423 76 75075
office@lang-vonier.com
www.lang-vonier.com

OSTSCHWEIZ

BERNECK

hutter nüesch architekten BSA

Tigelbergstraße 1
CH-9442 Berneck
T: +41 71 747 7080
info@hn-architekten.ch
www.hn-architekten.ch

DIEPOLDSAU

Novaron

Sonnenstraße 12
CH-9444 Diepoldsau
T: +41 71 737 7161
novaron@novaron.ch
www.novaron.ch

FRAUENFELD

atelier teamwerk

Hans Bissegger Gestalter/Architekt
Zeughausstraße 16A
CH-8500 Frauenfeld
T: +41 52 7232363
bissegger@werkplatz.com

ST. GALLEN

Niggli + Zbinden Architekten

Rosenbergstraße 93
CH-9000 St. Gallen
T: +41 71 2772501
niggli-zbinden@bluewin.ch

Andy Senn BSA

Feldlistraße 31a
CH-9000 St. Gallen
T: +41 71 2728020
senn@senn.sg
www.senn.sg

ST. MARGRETHEN

Bucher Architekt BSA

Industriestraße 41a
CH-9430 St. Margrethen
T: +41 71 7447420
nik.bucher@bluewin.ch

WIDNAU

Büro für Garten und Landschaft

Landschaftsarchitekt Nik Alge
Fuchsgasse 21
CH-9443 Widnau
T: +41 71 7225116
info@gartenlandschaft.ch
www.gartenundlandschaft.ch

hautle+partner

Rütistraße 23
CH-9443 Widnau
T: +41 71 7272222
info@hautle.com
www.hautle.com

Carlos Martinez Architekten AG

Sonnenstraße 8B
CH-9443 Widnau
T: +41 71 727 9955
cam@carlosmartinez.ch
www.carlosmartinez.ch

Kunstmuseum Liechtenstein; Architektur: Morger / Degelo / Kerez; Foto: © Stefan Altenburger/Kunstmuseum Liechtenstein
Siehe „Intermezzo“, Seite 12



ARCHITEKTURSCHIFF AHOI

FREITAG, 16. MAI, 19.30 UHR

Der erste Tag klingt mit einem Fest auf dem Bodenseeschiff MS Vorarlberg aus. Das Schiff gleitet entlang der Bregenzer Bucht, am Programm stehen literarische Skizzen zur österreichisch-schweizerischen Oberfläche und der Ausblick auf dort entstehende Projekte.



Die MS Vorarlberg; Umbau und Restaurierung: Christian Lenz; Foto: © Ignacio Martinez

AB 18.00 UHR: Ein Sammelbus bringt die Gäste zum Architekturschiff MS Vorarlberg im Hafen Bregenz.

Stationen:

18.00 UHR: Bludenz

18.30 UHR: Feldkirch

19:00 UHR: Dornbirn

Genauere Informationen unter www.v-a-i.at oder T: + 43 676 3268689.

AB 19:30 UHR:

Party auf der MS Vorarlberg (Umbau und Restaurierung: Christian Lenz, 2004) mit Buffet, Lesung und Musik.

PROGRAMM:

Die Österreichische Oberfläche – Andrea Maria Dusl liest aus ihrem neuesten Werk, erschienen im Residenz Verlag.

Anschließend Verlosung des eigens für die Architekturtage adaptierten Lounge Sessels der Firma ZÜCO unter den Anwesenden.

Sound by DJ p.s.i.k.

AB 23.00 UHR

Shuttle-Bus zu den Ausgangsstationen (Abfahrtszeiten: 23.00, 00.30, 2.00 Uhr)

Anmeldung und Reservierung bis zum 2. Mai 2008

info@v-a-i.at; T: +43 5572 51169

Unkostenbeitrag pro Teilnehmer: € 35,00 / vai Mitglieder: € 25,00

Sponsored by

**ANDREA MARIA DUSL**

In ihrem Buch „Die österreichische Oberfläche“ (www.residenzverlag.at) kommt die österreichische Autorin, Filmregisseurin und Zeichnerin Andrea Maria Dusl zu einem nüchternen Schluss: Österreich ist eine Illusion, ein Oberflächenphänomen. Sie deckt neue und alte Irrtümer auf.

Für die Architekturtag 2008 schildert sie ihre literarischen Wahrnehmung der kuratierten Bauten – gemäß der These: Österreich findet am Übergang zwischen Innen und Außen statt.



Andrea Maria Dusl; Foto: © Lukas Beck / Residenz Verlag

KONKRETE ARCHITEKTUR, SAMSTAG, 17. MAI

RAUM – KLANG – SPRACHE

ON TOUR IM RHEINTAL –

FELDKIRCH / ESCHEN / VADUZ / WIDNAU / FUSSACH

SAMSTAG, 17. MAI, 13.30 - 21.00 UHR

Die Besichtigung jedes Gebäudes wird zur „session“: Klang- und Sprachbilder verschmelzen mit der räumlichen Wahrnehmung, unterstreichen oder konterkarieren die einzelnen Architekturkonzepte und fördern den sinnlichen Zugang zur Architektur.

STATIONEN:

13.30 UHR

Busabfahrt

Treffpunkt: Rhomberg's Fabrik, Höttges, Färbergasse 15, 6850 Dornbirn (A)

Fahrt nach Feldkirch (A)

Sponsored by



14.00 UHR

session one

Pathologie, Krankenhaus Feldkirch

Carinagasse 47, 6800 Feldkirch (A)

Transluzente Schichten und mikroskopische Präzision.

Raum: marte.marte architekten zt gmbh, Weiler

Klang: Gerald Futscher (Bratsche: Andreas Ticozzi)

Sprache: Andrea Maria Dusl

Bauherr: Vorarlberger Krankenhaus-Betriebsges.m.b.H.

Statik: Arge Frank Dickbauer / Norbert Gsteu

Bauleitung: gruppe bau dornbirn

Bauzeit: 2006-08

Sponsored by

MANAHL

STADT FELDKIRCH



GERALD FUTSCHER

In den Werken des Vorarlberger Komponisten Gerald Futschler finden sich häufig Querverweise zu Philosophie und Literatur. Ein Charakteristikum seines Schaffens bildet unter anderem die Suche nach neuen, vornehmlich akustisch erzeugten Klängen. Um zu diesen Tönen zu gelangen, entwickelt er Instrumente – so zum Beispiel das fahrradbetriebene Wasserklavier, ein Joghurtbecherensemble, Rüsselinstrumente, schlauchverlängerte Klarinetten etc. – und ist damit einer der radikalsten Klangschöpfer Österreichs.

15.00 UHR

Fahrt nach Eschen (FL)

15:30 UHR**session two**

Primarschule Eschen

Simsgasse 1, 9492 Eschen (FL)

Von Material- und Farbsequenzen geprägter atmosphärischer Raumgehalt.

Raum: Gähler Architekten BSA/SIA, St. Gallen (vormals Binotto + Gähler AG)

Klang: Studierende des Vorarlberger Landeskonservatorium in Feldkirch

Sprache: Andrea Maria Dusl

Bauherr: Gemeinde Eschen

Bauleitung: Batliner + Schafhauser AG, Eschen

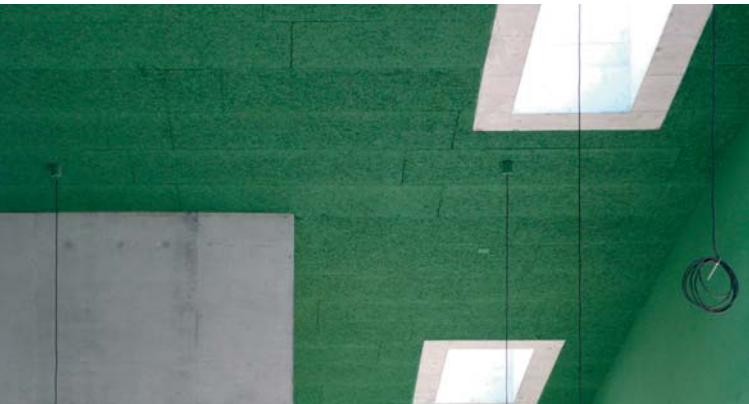
Landschaftsarchitektur: Andreas Geser Landschaftsarchitekten, Zürich

Gesamtplanungs- und Bauzeit: 2003 - 2008

Sponsored by



schmidingermöbelbau®



Primarschule Eschen (Detail); Architektur: Gähler Architekten (vormals Binotto + Gähler AG); Foto: © Reinhard Uttenenthaler

STUDIERENDE DES VORARLBERGER LANDESKONSERVATORIUM

Interdisziplinarität und internationaler Anspruch an die Qualität von Kunst und Lehre in den Bereichen Hochbegabtenförderung, Musikpädagogik und Erwachsenenbildung sind die Maximen des Vorarlberger Landeskonservatorium in Feldkirch. In der Primarschule Eschen reagieren Studierende des Konservatoriums mit unterschiedlichen Instrumenten und Musikrichtungen auf die wechselnden Raumsituationen im neu errichteten Schulgebäude und erzeugen somit atmosphärisch dichte Klangteppiche.

In Kooperation mit
www.kulturkontakt.or.at



16.30 UHR

Fahrt nach Vaduz (FL)

16.45 Uhr

Intermezzo

Kunstmuseum Liechtenstein
Städtle 32, 9490 Vaduz (FL)

Kulinarisches im Bauch des Monolithen.

Raum: Morger & Degelo, Basel und Christian Kerez, Zürich

Klang: Cyrill Schläpfer

Mahl: Apero und Fingerfood

Bauherr: Stiftung zur Errichtung eines Kunstmuseums

Ingenieur: Joseph Schwartz, Dr. Schwartz Consulting AG, Zug

Gesamtplanungs- und Bauzeit: 1997-2000

In Kooperation mit

**KUNSTMUSEUM
LIECHTENSTEIN**

CYRILL SCHLÄPFER

Uri, Unterwalden, Gallia, Schiller und Stadt Luzern, so heißen die Dampfschiffe auf dem Vierwaldstättersee. Der Schweizer Komponist Cyrill Schläpfer hat während der letzten zehn Jahre Sommer wie Winter jedes Horn, Signal, Kielwasser, Dampfventil, und Kolbenpleuel, jede Schiffsglocke und Pumpe – kurzum alle Geräusche der hundertjährigen Flotte – akribisch dokumentiert. Schläpfer gibt den „chirurgischen“ Aufnahmen Form und orchestriert daraus die Dampfschiffsymphonie „Waldstätte“, ein Universum an Tönen und Klängen in der Tradition der Musique Concrète.

17.30 UHR

Session three

Landtagsgebäude

Städtle 47, 9490 Vaduz (FL)

Ziegelgewordene Demokratie.

Raum: Architektengemeinschaft

Hansjörg Göritz, Hannover

und Frick Architekten AG, Schaan

Klang: Theresia Pfarrer

Sprache: Andrea Maria Dusl

Bauherr: Landesverwaltung

Fürstentum Liechtenstein

Bauingenieure:

Conzett, Bronzini, Gartmann AG, Chur

Vogt Ingenieurbüro AG, Vaduz

Hoch & Gassner AG, Triesen

Gesamtplanungs- und Bauzeit:

2000 - 2007



Landtag Fürstentum Liechtenstein; Architektur: H. Göritz u. Frick Architekten
Foto: © Jürg Zürcher Fotografie/St. Gallen

Sponsored by



Hochbauamt



THERESIA PFARRER

Theresia Pfarrer ist eine Schweizer Jodlerin mit erweitertem Repertoire, das von böhmisch-mährischer Volksmusik bis hin zu Pop und Jazz reicht. 2007 war sie als Solistin an der Operettenbühne Vaduz engagiert.

18.15 UHR

Fahrt nach Widnau (CH)

18.45 UHR**session four**

Viscoseareal

Viscosestrasse, 9443 Widnau/SG (CH)

**Metamorphose im Industrieareal:
von der Produktionsstätte zur anarchischen Wohnoase.**

Raum: Spallo Kolb, Widnau

Klang: Fool & Flissig

Sprache: Andrea Maria Dusl

Bauherr: Spallo Kolb

Gesamtplanungs- und Bauzeit: 2000 – 2008

Sponsored by

Gemeinde **Widnau** 

Viscoseareal Widnau; Architektur: Spallo Kolb; Foto: © Spallo Kolb

FOOL & FLISSIG

Das aus Rolf Aberer (Gitarrenbass und Arrangements), Ulrich Gabriel (Klarinette) und Herbert van Smuer (Akkordeon) zusammengesetzte Trio Fool & Flissig macht dezente, unaufdringliche, hintergründige und anspruchsvoll arrangierte Unterhaltungsmusik: vom „fertigteil-tango“ bis zum „notstandsländler“, von „vorallemburg“ bis zum „krokodil auf reisen“ . . .

19.45 UHR

Fahrt nach Fussach (A)

20.00 UHR
session five

Clubhaus Rohner
Hafenstraße 18, 6972 Fussach (A)

Dialektik im Hafengelände: konzeptionelle Formen in Beton

Raum: Baumschlager & Eberle, Lochau

Klang: Spielbodenchor

Sprache: Andrea Maria Dusl
mit Cocktail

Baufrau: Maria Rohner

Statik: Mader & Flatz ZT GmbH, Bregenz

Hochbau: Oberhauser & Schedler Bau GmbH, Andelsbuch

Glasfassade: Glas Marte GmbH, Bregenz

Lichtlösung: Zumtobel Lighting - Ledon Lighting

Gesamtplanungs- und Bauzeit: 2006 - 2008

Sponsored by



Gemeinde
Fussach



ZUMTOBEL

LEDON

HAFEN ROHNER



Clubhaus Rohner; Architektur: Baumschlager & Eberle; Foto: © Reinhard Utenthaler

SPIELBODENCHOR

Der seit über zwanzig Jahren bestehende Spielbodenchor ist bekannt für seine gesellschaftspolitischen Programme und für seine experimentellen Interpretationen. Aktuelle Fragestellungen werden kritisch aufgearbeitet und auf die Bühne gebracht, Auftritte zu themenspezifischen Performances gemacht. Unter der künstlerischen Leitung von Bettina Rein reagiert der Spielbodenchor in Fussach auf die spezielle räumlich-tektonische Situation.

21.00 UHR

Transfer zu Rhomberg's Fabrik in Dornbirn (A)

Bustransfer: Die Dramaturgie der Tour entfaltet sich am besten auf der gemeinsamen Busreise zu allen Veranstaltungsorten auf der Reiseroute von Feldkirch über Eschen, Vaduz und Widnau nach Fussach.

Ausgangspunkt und Ende: Rhomberg's Fabrik, Färbegasse 15, 6850 Dornbirn (A)

Anmeldung und Reservierung bis zum 2. Mai 2008

info@v-a-i.at; T: +43 5572 51169 (begrenzte Teilnehmerzahl!)

Kosten pro Teilnehmer: € 25,00 / vai Mitglieder: € 15,00

Die individuelle Anreise zu den einzelnen Stationen ist möglich.

LAUFEN
bathrooms



www.laufen.co.at

Baukultur ist Lebenskultur

Die gestaltete Umwelt prägt das Leben aller Menschen. Die Architekturtage bieten Möglichkeiten für spannende Entdeckungen.

ArchitektInnen als freiberufliche und unabhängige PlanerInnen haben eine wichtige Rolle bei der Gestaltung unseres Landes und übernehmen damit auch eine bedeutsame gesellschaftspolitische Aufgabe. Sie sind Garanten für die Sicherheit und Lebensqualität der Menschen.

Informationen finden Sie unter
www.arching.at

Arch+Ing

Die Architekturstiftung Österreich - Netzwerk für Baukultur - ist die gemeinsame Plattform der Architekturhäuser vom Burgenland bis Vorarlberg. Menschen neugierig auf Architektur zu machen und sie als anspruchsvolle PartnerInnen bei der Gestaltung der gebauten Umwelt zu gewinnen, ist unser Ziel.

Entdecken Sie die Angebote unseres Netzwerks unter
www.architekturstiftung.at

Architekturstiftung Österreich





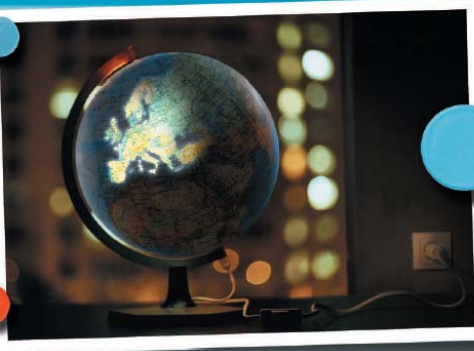
Raum/Ruhe/Design

Die neuen Aufzüge von Schindler
bieten maßgeschneiderte
Lösungen für Menschen
in allen Lebenslagen.

www.schindler.at



Schindler



SAUBERER STROM FÜR EUROPA.

 **Verbund**

Das vai - Vorarlberger Architektur Institut wird unterstützt
von seinen Jahrespartnern:



bm:uk

ArchJing Kammer der
Architekten und
Ingenieurkonsulenten
**für Tirol
und Vorarlberg**

STADT DORNBIRN



Impressum:

Herausgeber: Verein Architekturtage, www.architekturtage.at

Für den Inhalt verantwortlich:

Verein Architekturtage und vai - Vorarlberger Architektur Institut

Projektmanagement und Pressekontakt: art:phalanx,

Kunst- und Kommunikationsbüro, Schottenfeldgasse 72/2/5, 1070 Wien,

T: + 43 1 5249803-0, architekturtage@artphalanx.at, www.artphalanx.at

Design: Studio Putz + mira4; Coverfoto: Stefan Liewehr

Druck: Holzhausen Druck & Medien GmbH

Programmänderungen vorbehalten.

ARCHITEKTUR ERLEBEN

Am 16. und 17. Mai 2008 finden bereits zum vierten Mal die Architekturtage in ganz Österreich mit grenzüberschreitenden Aktionen in den Nachbarregionen Bratislava, Liechtenstein und Ostschweiz statt. Unter dem Motto „Architektur erleben“ gibt es wieder ein umfangreiches Veranstaltungsangebot, das einen spannenden Zugang zu unterschiedlichsten Aspekten von Architektur vermittelt. Wir laden Sie ein zu offenen Gebäuden und Architekturateliers, Führungen, Spaziergängen und Bustouren, Ausstellungen, Vorträgen, Diskussionen, Festen, Kunstveranstaltungen, einem vielfältigen Kinder- und Jugendprogramm und vielem mehr – so wird Architektur zu einem einprägenden und faszinierenden Erlebnis!

EXPERIENCING ARCHITECTURE

On the 16th and 17th of May 2008, the fourth biannual Architekturtage will take place all over Austria, including cross-border activities in the neighboring regions of Bratislava, Liechtenstein and Eastern Switzerland. According to the motto "Experiencing Architecture", there will be a wide variety of events, offering a fascinating glimpse at very different aspects of architecture. You are invited to open houses and architects' studios, guided tours, walks and bus tours, exhibitions, lectures, panel discussions, parties, art events, a multi-faceted children's and youth program and much more – in this way, architecture becomes a memorable and fascinating experience!

Ein Projekt der Kammern der Architekten und Ingenieurkonsulenten und der Architekturstiftung Österreich.

Arch+Ing

Architekturstiftung Österreich

Dank an alle privaten Firmen und öffentlichen Institutionen, die durch ihre finanzielle Unterstützung die Architekturtage 2008 mit ermöglicht haben.

Hauptsponsoren:

LAUFEN



Sponsoren:



ALUKÖNIGSTAHL



pro:Holz

Öffentliche Förderer:



Medienpartner:

DER STANDARD



nextroom
architektur im netz

H.O.M.E.

FÖRUM

brandeins
Wirtschaftsmagazin

maxima
www.maxima.at

Typisch Ich.
WIENERIN

arcade



spike

thegap

Informationen unter www.architekturtage.at