



# 2008

# ARCHITEKTUR

# TAGE

NIEDERÖSTERREICH

16.+17. MAI

architektur erleben

[WWW.ARCHITEKTURTAGE.AT](http://WWW.ARCHITEKTURTAGE.AT)

**Die Architekturtage 2008 in Niederösterreich stehen unter dem Ehrenschatz von Landeshauptmann Dr. Erwin Pröll.**

Programmgestaltung und Information:

**ORTE Architekturnetzwerk Niederösterreich**

Steiner Landstraße 3, 3504 Krems-Stein

T: +43 2732 78374

office@orte-noe.at

www.orte-noe.at

**ORTE**

Architekturnetzwerk **N**iederösterreich

Die Teilnahme an allen Veranstaltungen ist kostenlos.

Die Programme aller Bundesländer finden Sie unter [www.architekturtage.at](http://www.architekturtage.at) zum Download.

Detailinformationen zu ausgewählten Objekten finden Sie unter [www.nextroom.at](http://www.nextroom.at).

# ARCHITEKTUR ERLEBEN IN NIEDERÖSTERREICH

## Inhalt

Geführte Touren	2
Kinder- und Jugendprogramm	8
Speed Dating	10
Offene Ateliers	12

## BAUKULTUR IST AUCH GESPRÄCHSKULTUR

Architektur erklärt sich nicht unbedingt von selbst. Deswegen laden wir Sie ein, sich gemeinsam mit uns auf Architektur – die gebaute Umwelt – und auf ihre Gestaltung und Funktion einzulassen. Das Programm bietet an vielen Orten in Niederösterreich Gelegenheit dazu: Offene Ateliers geben Einblick in das Schaffen von ArchitektInnen und laden zu gemütlichen informellen Gesprächen ein.

Von ExpertInnen geführte Touren durch Schrems, St. Pölten, Waidhofen/Ybbs und Krems zeigen die Städte von ihren schönsten Seiten und ermöglichen den Blick in Bauten, die für gewöhnlich nicht öffentlich zugänglich sind.

Der „Architekturlinienbus Wien – Bratislava“ und retour verspricht einen spannenden Ausflug mit dem Zwillingstadtkenner Dominik Scheuch.

Kinder und Jugendliche erleben Architektur durch eigenes Tun: Der Kartonbausatz archipapp bildet das Baumaterial mit dem junge Menschen im Workshop „Mission Mars“ gestalterisch arbeiten können. In „Bauherr sucht Architekt“ manifestiert sich das diesjährige Motto „Baukultur ist auch Gesprächskultur“ am deutlichsten. Dieses Speed Dating zwischen ArchitektInnen und zukünftigen BauherrInnen ist das Highlight der niederösterreichischen Architekturtag.

Lesen Sie mehr auf den nächsten Seiten und besuchen Sie uns . . .

# GEFÜHRTE TOUREN

**FREITAG, 16. MAI, 10.00 – 16.30 UHR**  
**ARCHITEKTUR-RUNDGANG SCHREMS**

Treffpunkt: 10.00 Uhr  
UnterWasserReich Ramsar, Parkplatz  
Moorbadstraße 4, 3943 Schrems

Architekt Michael Kislinger steigt mit Ihnen die „Himmelsleiter“ Hochmoor (Architektur: Manfred Rapf) empor und führt anschließend durch das revitalisierte Moorbad Schrems (Architektur: Jakob Fina und Thomas Konrad). Nach einem gemeinsamen Mittagessen folgen die Besichtigung des Hauptplatzes Schrems und der Besuch der Druckerei Rabl (Architektur: Dietrich Waldmann) und der Waldviertler Werkstätten (Zubau Schuhproduktion von Arch. Michael Kislinger).

Um Anmeldung im ORTE-Büro wird gebeten. T: +43 2732 78374, office@orte-noe.at



**SAMSTAG, 17. MAI, 13.30 – 17.00 UHR****ARCHITEKTUR-RADRUNDFAHRT ST. PÖLTEN**

Treffpunkt: 13.00 Uhr

Bahnhof St. Pölten, roter ÖBB-Info-Container am südlichen Bahnhofsvorplatz,  
3100 St. Pölten**Achtung: Fahrrad mitbringen!**

2008, wir befinden uns in der zweiten Phase der Landeshauptstadtentwicklung: Zahlreiche Institutionen haben ihren Sitz bereits in die Landeshauptstadt verlegt. Dieser Trend hält an. Die Stadtentwicklung St. Pöltens und ihre architektonischen Highlights sind Thema der von Günther Hintermeier geführten Radtour durch die „Wildnis“ der Hauptstadt.

**STATIONEN:****1. Etappe**

Über die Promenade, den Hammerweg, vorbei an der kontroversiell diskutierten Zentrale der Gemeinnützigen Bau-, Wohn- und Siedlungsgenossenschaft Alpenland (Architektur: Johannes Zieser), weiter über das Festspielhaus St. Pölten (Architektur: Klaus Kada), das NÖ Landesmuseum (Architektur: Hans Hollein), den ORF Niederösterreich (Architektur: Gustav Peichl) bis zum Wirtschaftszentrum Niederösterreich (Führung durch die Architekten Franz Gschwantner und Erich Millbacher).

**2. Etappe**

Durch den Wasserpark des NÖ Regierungsviertels (Architektur: Ernst Hoffmann), über den Regierungsviertel-Steg, durch die „Rainer-Siedlung“ (Architektur: Roland Rainer) zum Einfamilienhaus „wa.pa“ (Architektur: Martin Ertl), vorbei am NÖ Landespflegeheim (Architektur: Georg W. Reinberg), über den Traisentalradweg und den „Campus Domus“ (Studentenviertel) bis zum neuen Gebäude der Fachhochschule St. Pölten (Führung durch Arch. Manfred Nehrer).

**3. Etappe**

Umrundung des Areals der NÖ Landessportschule (Architektur: Wolfgang Mistelbauer, Ekkehart Krainer, Johannes Zieser und Franz Sam) bis zum NÖ Eissportzentrum (Führung durch Arch. Franz Sam), weiter zur St. Pöltner Seenlandschaft (Naturschutzgebiet).

Rast in der Seedose (Planung: Erwin Nolz), Rückreise über den Traisentalradweg

Bei Schlechtwetter wird für die Tour ein Bus organisiert.

Um Anmeldung im ORTE-Büro wird gebeten. T: +43 2732 78374, office@orte-noe.at



**SAMSTAG, 17. MAI, 9.00 – 21.00 UHR**

**ARCHITEKTUR-LINIENBUS WIEN - BRATISLAVA**

Eine grenzüberschreitende Busreise von Wien nach Bratislava und retour

Treffpunkt: 8.45 Uhr

U1 Kaisermühlen - Vienna International Center (Ausgang UNO-City), 1220 Wien

Bratislava ist so nah, dass man eigentlich gar nicht von Fortfahren sprechen kann. Die Grenzen aufzeigende und natürlich überschreitende Busreise „Architekturlinienbus“ soll mit ihren architektonischen und landschaftlichen Highlights diesem Zustand gar nicht widersprechen. Beginnen wird alles in Wien und enden auch. Zwischendurch werden Ziele im östlichen Niederösterreich angefahren, gleich den Stationen entlang einer Architekturlinie, mit Möglichkeit zum Ein- und Aussteigen. Unterwegs werden regionale ExpertInnen getroffen, um gemeinsam mit Ihnen moderne Architekturbeispiele zu erfahren. Kritisch bringt der Landschaftsarchitekt und Zwillingsstadtkenner Dominik Scheuch die Architektur auf Linie.

**FAHRPLAN:**

**9.00 Uhr**

Abfahrt Haltestelle Wien - U1 Kaisermühlen-VIC (Ausgang UNO-City)  
Aristides de Sousa Mendes Promenade (Architektur: Albert Wimmer) – Umbau Austria Center Wien (Architektur: Christian Knechtl) – Wohnhausanlage am Mühlweg / Bauteil A (Architektur: Hermann und Johannes Kaufmann, Landschaftsarch. PlanSinn)

**11.45 Uhr**

Haltestelle Gänserndorf - Schmidvilla (Bahnstraße)  
Sommerszene Gänserndorf (Architektur: sammerstreeruwitz) – Kunstraum Weikendorf (Gestaltung: Michael Kienzer)

**13.30 Uhr**

Haltestelle Bratislava - Hotel Kyiev (Rajská ul.)  
Vinothek Vini (Architektur: Martin Skoček) – Wohnhausanlage Octopus Habitat (Architektur: Sticzay, Grido.sk) – Wohnhausanlage Rozadol (Architektur: Morvačik & Šujan) – Sushi-Lokal (Architektur: Dzurilla, Jurkovič, Kordík, Žitňanský) – Wohnhausanlage Slanec (Arch. vsarchitects) – Riverpark Projekt Bratislava (Architektur: Erick van Egeraat)

**18.30 Uhr**

Haltestelle Bratislava – Riverpark (Nábřežie arm. L. Svobodu)  
Kulturfabrik Hainburg (Architektur: Reinhard Gallister)

**20.00 Uhr**

Haltestelle Gänserndorf – Schmidvilla

**21.00 Uhr**

Endstation Wien – U1 Kaisermühlen-VIC

Konzept und Führung: Dominik Scheuch



Eine Kooperation mit der ÖGFA – Österreichische Gesellschaft für Architektur

Um Anmeldung im ORTE-Büro wird gebeten. T: +43 2732 78374, office@orte-noe.at



**SAMSTAG, 17. MAI, 10.00 - 14.00 UHR**

**STADT. FINDEN.**

Stadtspazierung durch Waidhofen/Ybbs

Treffpunkt: 10.00 Uhr

Schulzentrum - Eingang, Pocksteinerstraße 3, 3340 Waidhofen/Ybbs

Der von Maria Schneider-Dichlberger geführte Stadtspaziergang beginnt im neuen Schulzentrum mit den ArchitektInnen Irene Ott-Reinisch und Franz Sam, die durch das Gebäude führen und das Konzept erläutern. Anschließend wird über den Ybbsuferweg und die Stadtplätze (Architektur: Ernst Beneder) bis in die innere Stadt flaniert. Im Rothschildschloss stellen die Gruppe GUT (Konzept „Museum 5e“) und die ArchitektInnen des Ateliers W30 (Bezirks- und Stadtbibliothek) das Nachnutzungskonzept der Landesausstellung vor. Zum Abschluss wird im Atelier W30 bei einem kleinen Imbiss gemeinsam mit ArchitektInnen und VertreterInnen der Stadt über die städtebauliche Entwicklung Waidhofens diskutiert. Projektvisionen für die Innenstadt und den Bereich des Wohnbaus sollen Anstoß dazu geben . . .

Um Anmeldung im ORTE-Büro wird gebeten. T: +43 2732 78374, office@orte-noe.at





**SAMSTAG, 17. MAI, 15.00 UHR – OPEN END****HINTER DEN KULISSEN**

Stadtspaziergang durch Krems

Treffpunkt: 15.00 Uhr

Simandlbrunnen, Untere Landstraße, 3500 Krems (bequeme Schuhe von Vorteil!)

Was verbirgt sich hinter der Fassade? Wie wohnt es sich unterm Altstadt-Dach? Die Architekturjournalistin und Mitglied des Kremser Gestaltungsbeirates Franziska Leeb gibt gemeinsam mit ArchitektInnen, BauherrInnen und NutzerInnen Einblicke in nicht allgemein zugängliche Bereiche öffentlicher Bauten, in private Refugien und in die Entstehungsbedingungen von Architektur in Krems.



Dachgeschosswohnung, Krems-Stein; Architektur: einzueins architektur; Foto: © einzueins architektur

**STATIONEN:**

Privatwohnung G., Krems-Wegscheid (Architektur: Franz Schartner) – Steiner-  
tor (Restaurierung: BM Günther Werner) – Minoritenkloster mit Forum Frohner,  
Stein (Architektur: Fritz Göbl) – Dachgeschosswohnung, Stein-Schlossberg  
(einzueins architektur) – Galerie Stadtpark, Ausstellung „Vertical Villa“ von  
Karina Nimmerfall – Ausklang im Büro D:4 (Jörn Focken, Marcus Nitschke)

Um Anmeldung im ORTE-Büro wird gebeten. T: +43 2732 78374, office@orte-noe.at



# KINDER- UND JUGENDPROGRAMM

In Kooperation mit  
[www.kulturkontakt.or.at](http://www.kulturkontakt.or.at)



**FREITAG, 16. MAI, 13.00 – 17.00 UHR, ENDPRÄSENTATION UM 17.00 UHR**  
**MISSION MARS**

Raumerkundung mit dem Architektur-Bausatz archipapp  
für „Humanoider“ im Alter von 10-15 Jahren

Bundesgymnasium und Bundesrealgymnasium,  
Bundesschulzentrum, Donaulände 72, 3430 Tulln

„Mission Mars“ lautet die Bauaufgabe für junge Menschen, die in kleinen Gruppen begehbare Raummodule einer Raumstation gestalten werden. Diese Module stellen die Botschaften ferner Galaxien bei einem Zusammentreffen auf dem Mars dar. Wie werden sich die Gruppen (re)präsentieren? Die entstandenen Gebilde werden an eine gemeinsame Trägerkonstruktion angedockt und durch einen gemeinsamen Raum ergänzt. Die so entstehende Raumstation und ihre Mission Mars soll dann von den Kindern und Jugendlichen in einer Endpräsentation vorgestellt werden. Freunde, Eltern und alle Interessierten sind zur Raumerkundung um 17.00 Uhr herzlich eingeladen. archipapp ist ein Bausatz aus Wellpappe, der von Martin Ertl und Franz Henzl (team\_em) entwickelt wurde und hervorragend geeignet ist, junge Menschen spielerisch in die Welt der Architektur einzuführen. Der Karton-Bausatz (im Maßstab 1:1) besteht aus fünf verschiedenen Grundelementen, aus denen einzelne Bausteine ebenso hergestellt werden können wie Träger oder Wandelemente.

Den Workshop leiten Franz Henzl und Axel Ott  
Anmeldung im ORTE-Büro erforderlich T: +43 2732 78374, [office@orte-noe.at](mailto:office@orte-noe.at)





# SPEED DATING

**SAMSTAG, 17. MAI, 16.00 – 20.00 UHR, ANSCHLIEßEND TANZBARES  
BAUHERR SUCHT ARCHITEKT**

Speed Dating

FH Wieselburg, Zeiselgraben 4, 3250 Wieselburg

Einführung und Regie: Martin Ertl und Heidrun Schlögl

Moderation: Andrea Schurian und Jan Tabor

Zwischenmenschliche Kommunikation ist eine große Herausforderung und beinhaltet mitunter eine Quelle von Missverständnissen. Das gilt auch für die Verständigung zwischen ArchitektInnen und Menschen mit Bauabsichten. ArchitektInnen, verantwortlich für das Planungsgeschehen und die Umsetzung, müssen viele Qualifikationen in sich vereinen. Nicht immer gelingt es, im Gespräch die Brücke zu demjenigen zu schlagen, der bereit wäre, sein Vertrauen, sein Geld und seine Wünsche in die Hand eines Architekten/einer Architektin zu legen. Weil Baukultur auch Gesprächskultur ist, soll ein Speed Dating mit ArchitektInnen zukünftigen BauherrInnen die Möglichkeit geben, unverbindlich ins Gespräch zu kommen und zuzuhören, ob das Gegenüber der Architekt/die Architektin des Vertrauens sein könnte.



Speed Dating: Architekt – Bauwillige; Fotos: © Pia Odorizzi

Was ist für eine Zusammenarbeit ausschlaggebend? Ist es die äußere Erscheinung, das Alter, die Sprache, das Wissen oder sind es die Erfahrungen?

Sind es die Referenzbauten oder ist es gar die Nähe des Architekturbüros zum Bauplatz?

Welche Signale und Fakten geben den Ausschlag für ein „ja“ oder „nein“?

10 ArchitektInnen und 10 Bauwillige werden in einem geschlossenen Raum in einer ersten „Runde“ in paarweisen, kurzen Gesprächen versuchen, möglichst viel über einander zu erfahren und auszuloten, wie gut die Kommunikationsbasis ist und ob die Erwartungshaltungen einander entsprechen. Das Publikum wird im Foyer das Speed Dating mittels Kameraübertragung mitverfolgen, über eine Fotoprojektion erfahren, wer die einzelnen TeilnehmerInnen sind und sich informell über „Kommunikation & Architektur“ austauschen. Die anschließende Präsentation stellt verschiedene Bauten der anwesenden ArchitektInnen vor. Eine zweite Gesprächsrunde soll Klarheit für die TeilnehmerInnen schaffen. Im zweiten Teil der Veranstaltung werden GesprächspartnerInnen auf der Bühne vom Moderatoren-Team über ihre Erfahrungen im Speed Dating befragt. Es wird sich weisen, welche „Paare sich gefunden“ haben und welche nicht, und warum das so ist. Ziel ist es, den Kommunikationsprozess aufzuzeigen, einen Beitrag zur besseren Verständigung zwischen beiden Parts zu leisten und Berührungängste abzubauen.

Konzept: Martin Ertl (Idee), Jan Tabor, Heidrun Schlögl  
Mit freundlicher Unterstützung der halle2.

**Private Bauwillige wie öffentliche Auftraggeber und Architekten sind aufgerufen, sich für die Teilnahme bis 15. April 2008 im ORTE-Büro zu bewerben!**

T: +43 2732 78374, office@orte-noe.at. Die Teilnahme ist kostenlos.

Bonus Track: Bäderpräsentation **LAUFEN**



**SAMSTAG, 17. MAI 2008, AB 20.30 UHR – OPEN END**

**TANZBARES**

Fest im Anschluss an das Speed Dating  
FH Wieselburg, Zeiselgraben 4, 3250 Wieselburg

Am Mischpult sorgt Axel Ott (ORTE-Vorstand) für zeitgenössische Tanzmusik.  
Kulinarisches bietet Grillstaatsmeister Roman Klauser ([www.rentthecook.at](http://www.rentthecook.at)).

# OFFENE ATELIERS

Gefördert von: **LAUFEN**

## ALTENBURG

### Architekturbüro Michael Kislinger

Mahrsdorf 33, 3591 Altenburg (in Altenburg von Horn kommend rechts abbiegen, nach 2 km „Am Hauptplatz“ unterhalb der Kapelle)

T: +43 2982 20800

M: +43 676 9101114

m.kislinger@wavenet.at

OPEN HOUSE:

**Samstag, 17. Mai, 14.00 – 18.00 Uhr**

14.30 Uhr Werkschau

## BERNDORF UND WILHELMSBURG

### Atelier Hochstrasse

DI Gabriele Schöberl  
Hochstraße 6, 2560 Berndorf

T: +43 2672 88769

M: +43 664 4500044

gabriele.schoeberl@aon.at

www.atelierhochstrasse.at

OPEN HOUSE:

**Samstag, 17. Mai, 16.00 – 21.00 Uhr**

Präsentation von Projekten, Wein und Käse

**Samstag, 17. Mai, 10.30 Uhr**

Treffpunkt: 10.30 Uhr, Geschirr-Museum (Lilien-Porzellan), Färbergasse 11, 3150 Wilhelmsburg

Besichtigung des Geschirr-Museums Wilhelmsburg (Umbau und Museums-gestaltung von Atelier Hochstrasse)

Telefonische Anmeldung unter

T: +43 664 4500044 erbeten.

## GABLITZ

### ATELIER 43

Arch. DI Astrid Wessely  
Hauptstraße 19, 3003 Gablitz

T: +43 699 19454014

astrid@wessely.at

www.wessely.at

OPEN HOUSE:

**Freitag, 16. Mai, 9.00 – 17.00 Uhr**

Vormittags Atelierführungen  
Nachmittags Führung durch Gablitz mit Augenmerk auf Historisches.

19.30 UHR – OPEN END

Live Musik von „D’Freind“.

**und Samstag, 17. Mai, 9.00 – 12.00 Uhr**

Atelierführung und Führung durch Gablitz mit Augenmerk auf Historisches.

## GISSHÜBL

### Architektin Sylvia Benno

Hauptstraße 105 a, 2372 Gießhübl

T: +43 2236 25439

M: +43 664 5409020

office@atelier-benno.at

www.atelier-benno.at

OPEN HOUSE:

**Freitag, 16. Mai, 15.00 – 23.00 Uhr**

Werkschau

**HORN****ah3 architekten zt gmbh**

Hauptplatz 3, 3580 Horn  
T: +43 2982 20800  
office@ah3.at  
www.ah3.at

OPEN HOUSE:

**Freitag, 16. Mai, 13.00 – open end**

CO<sub>3</sub> ah3

ah3 architekten bieten heuer keinen Rückblick. Wir schauen nach vorne und laden zur Diskussion mit FachplanerInnen ein.

**KALTENLEUTGEBEN****HADLERbisHAUSDORF  
Architekten ZT GmbH**

Hauptstraße 158, 2391 Kaltenleutgeben  
(öff. erreichbar m. Bus 255, ab BHF Liesing)  
T: +43 2238 71770-11  
office@architecture.co.at  
www.architecture.co.at

OPEN HOUSE:

**Freitag, 16. Mai, 11.00 – 20.00 Uhr**

Open Office mit Werkschau und Bildprojektionen.

Kulinarisch-architektonisches Gartenfest

**KIRCHBERG AM WAGRAM****LOOPING ARCHITECTURE**

Eva Becker, Klaus Schober, Ludwig Starz, Christa Stürzlinger  
Marktpl. 7, 3470 Kirchberg a. Wagram  
T: +43 1 5811381-13  
office@looping.co.at  
www.looping.co.at

OPEN HOUSE:

**Samstag, 17. Mai, 10.00 – 18.00 Uhr**

Operationen im Durchgang, dazu Wein aus der Region

**KLOSTERNEUBURG****syntax architektur**

Brandmayerstraße 2  
3400 Klosterneuburg  
T: +43 2243 3284900  
office@syntax-architektur.at  
www.syntax-architektur.at

OPEN HOUSE:

**Freitag, 16. Mai, 15.00 – 21.00 Uhr**

**Samstag, 17. Mai, 14.00 – 19.00 Uhr**

Präsentation und Gespräche mit Wein und Imbiss in Büro und Hof.

**KREMS****D:4 Planung und Beratung**

Arch. DI Jörn Focken und  
Mag. Marcus Nitschke  
Undstraße 4, 3500 Krems  
T: +43 2732 81218  
M: +43 676 9237224  
m.nitschke@d-4.at  
www.d-4.at

OPEN HOUSE:

**Freitag, 16. Mai, 14.00 – 21.00 Uhr**

ab 14.00 Uhr: Gemeindezentren und Verwaltungsgebäude – Neubau oder Sanierung? Beratung für Gemeinderäte (Telefonische Anmeldung erbeten).  
19.00 Uhr: Heilige Orte. Sakrale Räume und künstlerische Arbeiten von D:4, Werner Mally, Diana Obinja und Klaus Zolondowski. Vernissage im neu gestalteten Gewölbekeller des Reif-Hauses.

**und Samstag, 17. Mai, 14.00 – 23.00 Uhr**

ab 14.00 Uhr: Kirchen und Andachtsräume. Beratung für Pfarrgemeinden und kirchliche Einrichtungen. Sonderthema: nachhaltige Bewirtschaftung von kirchlichen Grundstücken (mit Mag. Christian Baumgartner).  
19.00 Uhr: Krems-Berlin: Atelier- und Gartenheuriger. Bio-Currywurst, Fassbrause und Berliner Pils im Dialog mit Weinen und Schmankerln von Kremser Winzern.

## KRITZENDORF / KLOSTERNEUBURG

### dreer 2

Sonnleitengasse 23  
3420 Kritzensdorf / Klosterneuburg  
T: +43 2243 26160  
M: +43 664 5120507  
office@dreer2.at  
www.dreer2.at

OPEN HOUSE:

**Freitag, 16. Mai, 15.00 – 18.00 Uhr**  
Projektpräsentationen

## MARKT PIESTING

### AR-GE Schackl

Arch. DI Peter Schackl, Ing. Doris Schackl  
Am Ranzenberg 17  
2753 Markt Piesting  
T: +43 2633 42604  
M: +43 676 7503007, +43 676 7503006  
www.architektur-gestaltung.at

OPEN HOUSE

**Freitag, 16. Mai, 14.00 – 18.00 Uhr**  
**Samstag, 17. Mai, 11.00 Uhr – open end**  
„open passiv haus“

Architektur – Gestaltung – Fotoaus-  
stellung – Weinverkostung – Graphik  
Design – Mode

## NEUPISCHELSDORF / EBERGASSING

### architekturbüro antel | antel

DI Irene Antel | DI Christoph Antel  
Fischastrasse 42  
2435 Neupischelsdorf / Ebergassing  
T/F: +43 2234 72982  
M: +43 699 1212170  
antel@aon.at  
www.antel.at

OPEN HOUSE:

**Samstag, 17. Mai, 9.00 – 14.00 Uhr**  
Frühstück im Architekturbüro oder  
Kaffee zwischen Modellen und Plänen.

## RETZ

### MOOS.architektur

Arch. DI Christophe Oberstaller  
Klostergasse 29, 2070 Retz  
T: +43 650 9004309  
moos.architektur@aon.at  
www.architektur-retz.at

### Freitag, 16. Mai, 16.00 Uhr

Treffpunkt: 16 Uhr, Haus Ringelhahn,  
Heiligstraße 2a, 2020 Hollabrunn  
Führung durch das Niedrigenergiehaus  
(„3 Liter Haus“) der Familie  
Ringelhahn mit Themenschwerpunk-  
ten (Energiekennzahl, kontrollierte  
Wohnraumlüftung, Erdwärme, Dicht-  
heitsprüfung usw.), anschließend  
offene Gespräche.

OPEN HOUSE:

**Samstag, 17. Mai, 9.00 – 12.00 Uhr**  
Klostergasse 29, 2070 Retz  
Information über Art und Umfang der  
Architektenleistungen des Ateliers,  
Weinverkostung und Schmankerln  
sowie Führung durch den  
Dachgeschossausbau vor Ort.

## STOCKERAU

### architekt dipl.ing. manfred bohn

H. Rundstückstraße 20  
2000 Stockerau  
T: +43 2266 65695  
M: +43 676 6315695  
arch.bohn@utanet.at  
www.arching.at/bohn

OPEN HOUSE

**Freitag, 16. Mai, 10.00 – 16.00 Uhr**  
Spezial-Thema: Siedlungsplanung in  
Stockerau

**und Samstag, 17. Mai, 10.00 – 20.00 Uhr**  
Spezial-Themen: Feng Shui – Lebendiges  
Wohnen und Geomantie – Erdenergien

Impuls-Vorträge, Infos, Diskussion  
Kärntner Schmankerln am Gartenteich.



**LAUFEN**  
bathrooms



[www.laufen.co.at](http://www.laufen.co.at)

**Baukultur ist Lebenskultur**

Die gestaltete Umwelt prägt das Leben aller Menschen. Die Architekturtage bieten Möglichkeiten für spannende Entdeckungen.

ArchitektInnen als freiberufliche und unabhängige PlanerInnen haben eine wichtige Rolle bei der Gestaltung unseres Landes und übernehmen damit auch eine bedeutsame gesellschaftspolitische Aufgabe. Sie sind Garanten für die Sicherheit und Lebensqualität der Menschen.

Informationen finden Sie unter  
[www.arching.at](http://www.arching.at)

**Arch+Ing**

Die Architekturstiftung Österreich - Netzwerk für Baukultur - ist die gemeinsame Plattform der Architekturhäuser vom Burgenland bis Vorarlberg. Menschen neugierig auf Architektur zu machen und sie als anspruchsvolle PartnerInnen bei der Gestaltung der gebauten Umwelt zu gewinnen, ist unser Ziel. Entdecken Sie die Angebote unseres Netzwerks unter  
[www.architekturstiftung.at](http://www.architekturstiftung.at)

Architekturstiftung Österreich





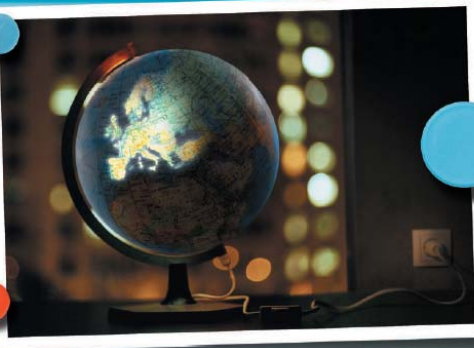
## Raum/Ruhe/Design

Die neuen Aufzüge von Schindler  
bieten maßgeschneiderte  
Lösungen für Menschen  
in allen Lebenslagen.

[www.schindler.at](http://www.schindler.at)



**Schindler**



**SAUBERER STROM FÜR EUROPA.**


 **Verbund**

Das Programm in Niederösterreich wird unterstützt von:

KULTUR  
NIEDERÖSTERREICH 

**Arch+Ing** Kammer der  
Architekten und  
Ingenieurkonsulenten  
**für Wien, Niederösterreich  
und Burgenland**

**NÖ**  
gestalten<sup>®</sup>

 Bundesministerium für europäische  
und internationale Angelegenheiten

**bene**

**VELUX®**

Kooperationspartner:

halle **2**

rent the cork

Regionaler Medienpartner:

**NÖN**

Impressum:

Herausgeber: Verein Architekturtage, [www.architekturtage.at](http://www.architekturtage.at)

Für den Inhalt verantwortlich:

Verein Architekturtage und ORTE Architekturnetzwerk Niederösterreich  
Projektmanagement und Pressekontakt: art:phalanx,  
Kunst- und Kommunikationsbüro, Schottenfeldgasse 72/2/5, 1070 Wien,  
T: + 43 1 5249803-0, [architekturtage@artphalanx.at](mailto:architekturtage@artphalanx.at), [www.artphalanx.at](http://www.artphalanx.at)  
Design: Studio Putz + mira4; Coverfoto: Stefan Liewehr  
Druck: Holzhausen Druck & Medien GmbH  
Programmänderungen vorbehalten.

## ARCHITEKTUR ERLEBEN

Am 16. und 17. Mai 2008 finden bereits zum vierten Mal die Architekturtage in ganz Österreich mit grenzüberschreitenden Aktionen in den Nachbarregionen Bratislava, Liechtenstein und Ostschweiz statt. Unter dem Motto „Architektur erleben“ gibt es wieder ein umfangreiches Veranstaltungsangebot, das einen spannenden Zugang zu unterschiedlichsten Aspekten von Architektur vermittelt. Wir laden Sie ein zu offenen Gebäuden und Architekturateliers, Führungen, Spaziergängen und Bustouren, Ausstellungen, Vorträgen, Diskussionen, Festen, Kunstveranstaltungen, einem vielfältigen Kinder- und Jugendprogramm und vielem mehr – so wird Architektur zu einem einprägenden und faszinierenden Erlebnis!

## EXPERIENCING ARCHITECTURE

On the 16th and 17th of May 2008, the fourth biannual Architekturtage will take place all over Austria, including cross-border activities in the neighboring regions of Bratislava, Liechtenstein and Eastern Switzerland. According to the motto "Experiencing Architecture", there will be a wide variety of events, offering a fascinating glimpse at very different aspects of architecture. You are invited to open houses and architects' studios, guided tours, walks and bus tours, exhibitions, lectures, panel discussions, parties, art events, a multi-faceted children's and youth program and much more – in this way, architecture becomes a memorable and fascinating experience!

Ein Projekt der Kammern der Architekten und Ingenieurkonsulenten und der Architekturstiftung Österreich.

**Arch+Ing**

Architekturstiftung Österreich

Dank an alle privaten Firmen und öffentlichen Institutionen, die durch ihre finanzielle Unterstützung die Architekturtage 2008 mit ermöglicht haben.

Hauptsponsoren:

**LAUFEN**



**Schindler**

**Verbund**

Sponsoren:

**DORR**

**ALUKÖNIGSTAHL**

**VIENNA**  
INSURANCE GROUP

**BIG** Bundes Immobilien Gesellschaft

**VIE** Vienna International Airport  
Offen für neue Horizonte.

**BÖHLER UDDEHOLM**  
materializing visions

**ÖBB**  
Immobilien

**ziegel**

**sedus**

**pro:Holz**

Öffentliche Förderer:

**bm:uk**

**departure**

**KULTUR**  
kontakt  
AUSTRIA

Medienpartner:

DER STANDARD

**ORF**

**ORF**  
  
ÖSTERREICH  
CLUB

**radio**  
**FM4**

**nextroom**  
architektur im netz

**H.O.M.E.**

**FÖRUM**

**brandeins**  
Wirtschaftsmagazin

**maxima**  
www.maxima.at

Typisch Ich.  
**WIENERIN**

**arcade**

**BIORAMA**  
www.biorama.at

**spike**

**thegap**

Informationen unter [www.architekturtage.at](http://www.architekturtage.at)